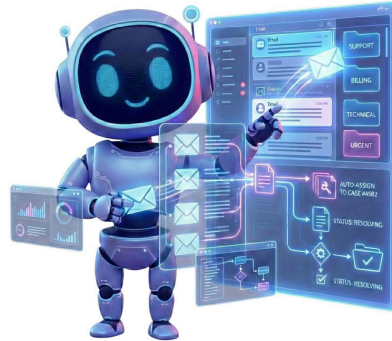


GovTicket - Vaibrant GmbH

Bürgeranfragen erfassen. Automatisch zuweisen. Effizient bearbeiten.



GovTicket digitalisiert das Anfragenmanagement in Kommunen und Behörden - mit einem intelligenten Ticketsystem, das Bürgeranfragen erfasst, kategorisiert und dem richtigen Sachbearbeiter oder der richtigen Abteilung zuweist.



Funktionalitäten

Ticket-Erfassung

Automatische Erfassung von Bürgeranfragen inklusive Ticketnummer.

E-Mail-Integration

Eingehende E-Mails werden automatisch zu Tickets. Antworten per E-Mail direkt aus dem Ticket.

Intelligente Zuweisung

Automatische Kategorisierung. Zuweisung nach Abteilung, Thema oder Verfügbarkeit.

Status-Verfolgung

Transparenter Bearbeitungsstand. Erinnerungen bei Fristablauf. Lückenlose Dokumentation.

Dashboard & Statistiken

Alle offenen Tickets, die Auslastung der Mitarbeitenden und Bearbeitungszeiten übersichtlich im Blick behalten.

SmartGovFlow-Integration

Verknüpfung mit Prozessen. Checklisten direkt im Ticket. Nahtloser Workflow.



Nutzen

✓ **Keine Anfrage geht verloren**

Jede Bürgeranfrage wird erfasst und dokumentiert. Automatische Eingangsbestätigung gibt Bürgern sofort Sicherheit.

✓ **Massive Entlastung der Mitarbeiter**

Schluss mit unübersichtlichen E-Mail-Postfächern und Zettelwirtschaft. Klare Zuständigkeiten und automatische Erinnerungen sorgen für strukturiertes Arbeiten.

✓ **Transparenz für alle Beteiligten**

Bürger können den Status ihrer Anfrage jederzeit erfragen. Führungskräfte sehen auf einen Blick, wo es hakt und können gezielt unterstützen.

✓ **Schnellere Bearbeitungszeiten**

Durch automatische Zuweisung und Priorisierung werden dringende Anfragen sofort erkannt. Dadurch wird die durchschnittliche Bearbeitungszeit enorm verringert.

✓ **Kosteneffizienz**

Keine teure Software-Einführung. Schnelle Implementierung, intuitive Bedienung. Skaliert mit jeder Gemeindegröße - von der kleinen Kommune bis zur Großstadt.

✓ **Nahtlose Integration**

Verbindet sich mit SmartGovFlow für durchgängige Prozesse. E-Mail-Anbindung an bestehende Postfächer. Keine Systembrüche mehr.